

QUIPSY[®]
CAQ-SOFTWARE



QUIPSY-Software für Ihr Unternehmen

QUIPSY CAQ: Modulares Softwaresystem, das alle Anforderungen an ein modernes QM abdeckt.

Die Qualitätssicherung mit QUIPSY CAQ ist für jeden Anwender ein Meilenstein und ein erster Schritt in eine produktive Zukunft. Seit Jahren werden die Anforderungen an die operative Qualitätssicherung nach oben geschraubt, die Erfüllung gängiger Normensysteme ist ohnehin selbstverständlich.

QUIPSY CAQ ist die optimale Werkzeug-sammlung, um die Anforderungen von Fertigungsmitarbeitern und Geschäftsführern

gleichermaßen in eine einheitliche Systematik zu führen. Hunderte von Firmen profitieren täglich von der ausgefeilten Anwenderselbstprüfung, Tausende von Wareneingängen werden täglich mit QUIPSY CAQ hocheffizient und sicher vereinnahmt.

Ob Drill-Down-Analysen, situative Benachrichtigungen, professionelle Reports oder Vorlagen für die Geschäftsleitung: Alle Anforderungen an das Qualitätsmanagement

werden vollständig abgedeckt. QUIPSY CAQ ist in Ihr ERP-System integriert und bewerkstelligt einen redundanzfreien Datenaustausch.

Automatisch werden Prüfaufträge rechtzeitig und umfassend zur Verfügung gestellt sowie Rückmeldungen über Ausfälle an das ERP-System gemeldet. QUIPSY CAQ ist der wichtigste Baustein für ein professionelles und zukunftsorientiertes Qualitätswesen.

Inhaltsverzeichnis

Das Unternehmen	4
QUIPSY und die MES-Gruppe	6
QUIPSY CAQ-Module im Überblick	7
Qualitätsvorausplanung	
» QUIPSY CPL (Control-Plan)	9
» QUIPSY FMEA (Fehlermöglichkeiten- und Einflussanalyse)	10
» QUIPSY PAPL (Prozessablaufplan)	11
Qualitätssicherung	
» QUIPSY EMPB/PPAP (Erstmusterprüfberichte)	14
» QUIPSY infra-CONVERT (CAD-Daten-Import)	15
» QUIPSY CAQ mit folgenden Funktionen:	16
Stammdaten-/Systemverwaltung	17
Prüfplanung	18
WE / LBW (Wareneingang & Lieferantenbewertung)	19
SPC (Statistische Prozessdatenkontrolle)	20
WA (Warenausgangsprüfung)	21
Berichtswesen / Report-Editor	22
Auswertungen	23
Q-FOCUS (Qualitätsmonitor)	24
Messdatenerfassung	
» QUIPSY MSP (Messplatz)	25
» QUIPSY AUTOMESS (Messautomatisierung)	26
Fehlermanagementsysteme	
» QUIPSY RB (Reklamationsbearbeitung)	27
Prüfmittelwesen	
» QUIPSY PMV (Prüfmittelverwaltung)	28
Integrationsmodule	
» QUIPSY PIT (PPS/ERP Interface-Toolbox), QUIPSY MES, QUIPSY BDE	29
Consulting	31
Projektmanagement	32
Wartung und Service	33

QUIPSY Quality

Eine mehr als 25-jährige Erfolgsgeschichte

QUIPSY Quality zählt zur führenden CAQ Software in der CAQ-Branche. Über 1.200 Kunden aus den verschiedensten Branchen verlassen sich auf unsere Software und unser Know-How

1985 wurde das Unternehmen als CDE GmbH in Pforzheim gegründet. Im Jahre 2002 firmierte man um auf den Namen QUIPSY QUALITY, da das Produkt QUIPSY CAQ in der Zwischenzeit eine große Bedeutung erreicht hatte.

Der Gründungssitz Pforzheim war kein Zufall, denn diese Region verfügt über bedeutende spitzentechnologische Unternehmen aus dem Automobilhersteller- und Zuliefersektor.

Die Universitäten Karlsruhe, Pforzheim und Stuttgart sind nicht weit entfernt. In diesem Umfeld entwickelt QUIPSY Quality CAQ-Produkte für einen breiten Anwenderbereich. Im Laufe der Jahre konnten wir über 1.200 Kunden für unsere Produkte gewinnen und

über 12.000 Installationen vornehmen. Unsere Erfahrung ist Ihr Vorteil!

Seit November 2015 gehört QUIPSY Quality zur ProSeS BDE GmbH, die Erfahrung in der Kunststoff-, Metall- und Automobilindustrie sammeln konnte und dessen Anspruch es ist, das Softwareprodukt QUIPSY CAQ kontinuierlich weiterzuentwickeln und branchenspezifisch bzw. international auszurichten.

Unser Anspruch

Softwareprojekte im Umfeld MES und CAQ erfordern ein hohes Maß an ingenieurmäßigem Geschick und technischem Know-How. Unsere Lösungen werden von Praktikern für Praktiker entwickelt. Im Vordergrund steht

ein Höchstmaß an Bedienbarkeit, Funktionalität und Durchgängigkeit, komplexe Abläufe bleiben im Hintergrund. Projektberatung, Termintreue und nachprojektlicher Service stehen für Ihre dauerhafte Zufriedenheit und unseren Erfolg.

In uns finden Sie einen zuverlässigen Partner, der für SIE anspruchsvolle technische Entwicklungen und Dienstleistungen zu fairen Konditionen erbringt.

Perspektiven

QUIPSY QUALITY gehört seit über 25 Jahren zu den führenden Unternehmen der CAQ-Branche. Grundlage dieses Erfolges war und ist eine verlässliche und kontinuierliche Geschäftspolitik. Nur gesicherte Trends



werden verfolgt und zur rechten Zeit in Produkte umgesetzt.

Normenänderungen und technische Neuheiten werden von uns beobachtet und laufend in unserer Software ergänzt. Damit schützt QUIPSY Ihre Investitionen nachhaltig und vermindert den Administrationsaufwand erheblich, ebenso wie es in nahezu jede IT-Infrastruktur integrierbar ist.

Unsere Beratungs- und Projektmanager unterstützen Sie bei der Einführung von internen und externen Qualitätsprozessen und -infrastrukturen, realisieren technische Projekte mit Softwareanbindung von der Planung bis zur Installation und begleiten Sie bei Zertifizierungen und Audits.




QUIPSY und die MES-Gruppe

ProSeS, QUIPSY, IVS und econ solutions - eine starke und partnerschaftliche Zusammenarbeit für ein systemübergreifendes Qualitäts-, Produktions- und Zeitdatenmanagement



QUIPSY
CAQ - SOFTWARE

ZEIT+SICHERHEIT **IVS**

econ
SOLUTIONS

Durch die Definition des MES (Manufacturing-Execution-System) wurde ein wesentlicher Meilenstein für die Voraussetzungen einer exzellenten Produktion gesetzt. QUIPSY QUALITY ist sich seit langem bewusst, dass Qualitätssicherung und Qualitätsmanagement mit anderen Betriebssteuerungssystemen vernetzt werden muss.

Darum beschloss man im Jahre 2002 die MES-Gruppe zu gründen. Gemeinsam mit den Unternehmen ProSeS (BDE) und OS Datensysteme (Zeitdatenmanagement) begann man mit der Entwicklung einer MES-Lösung. Als Partner der MES-Gruppe gewährleistet QUIPSY die DV-technische Abbildung des Bereiches Qualitätsmanagement (CAQ) und im Verbund die Bereiche Produktionsmanagement (BDE/MDE), Zeitdatenmanagement sowie Fertigungsleit-

stand in einem System. Durch die Integration mit dem ERP-System wird dieses online mit operativen Prozessdaten ergänzt.

Ergebnis ist die Gewinnung von Transparenz, Sicherheit und Flexibilität während des gesamten Produktionsprozesses sowie der Aufbau einer präventiven Unternehmenssteuerung.

An den Standorten Pforzheim, München, Lahr und Trossingen arbeiten heute über 100 Mitarbeiter sehr erfolgreich an gemeinschaftlichen Entwicklungen und Projekten. Zum Kundenkreis der MES-Gruppe zählen namhafte Unternehmen der Kunststoff-, Metall- und Automobilindustrie, Elektrotechnik/Elektronik, Medizintechnik, Maschinen- und Anlagenbau, Luft- und Raumfahrttechnik sowie der Holzindustrie.

Die MES-Gruppe im Überblick

ProSeS BDE GmbH
Pforzheim
www.proses.de
www.quipsy.de

VS Zeit + Sicherheit GmbH
Trossingen
www.ivs-zeit.de

econ solutions GmbH
Straubenhardt
www.econ-solutions.de

QUIPSY CAQ

Die Module im Überblick



QUIPSY CPL

Erstellung/Verwaltung von Control-Plänen für Prototyp, Vorserie und Serie. Dateiverknüpfung auf Control-Plan- und Prozessschrittebene. Planung der Prüfarbeitsgänge für die gesamte Wertschöpfungskette. Normenkonforme Control-Plan-Formulare (QS-9000). Automatisiertes Informations- und Änderungsmanagement.

QUIPSY FMEA

Prozess-FMEA, Konstruktions-FMEA
Produkt-FMEA/Matrix, Werkzeug-FMEA
Normenkonforme Berichte

QUIPSY PAPL

Prozessablaufplan
Produktdokumentation

QUIPSY EMPB/PPAP & infra-CONVERT

Automatische Stempelung von 2D-Zeichnungsdateien. Merkmalsübernahme aus CAD-Daten, Toleranztabellen, QS-9000-Formulare, VDA-Formulare, Anbindung von Messmaschinen. Nestbezogene Erfassung und Auswertung

QUIPSY CAQ mit den Funktionen

Stamm- und Systemdatenverwaltung
Prüfplanung
Wareneingangs- / Warenausgangsprüfung
Lieferantenbewertung
Messdatenerfassung
einfache Bildbearbeitung
SPC, qs-STAT inside
Q-FOCUS Qualitätsmonitor
Berichtswesen, Umfangreiche Auswertungen
Prozessfähigkeitsuntersuchungen
Maschinenfähigkeitsuntersuchungen

QUIPSY MSP

Variable und attributive Messdatenerfassung, konfigurierbare Oberfläche. Ereignisgesteuerte E-Mail- und SMS-Benachrichtigung

QUIPSY AUTOMESS

Messen aus Datei. Ereignisgesteuerte E-Mail- und SMS-Benachrichtigung



QUIPSY RB

Reklamationserfassung (auch webbasiert)
Interne Reklamationen
Kunden- und Lieferantenreklamationen
Reklamationsmanagement
Fehler- und Schwachpunkt-Analysen
Berichtswesen (8D-Bericht)
PPM-Auswertungen

QUIPSY MMTG

PDCA-Status
Eskalationsplan
Maßnahmenüberwachung

QUIPSY PMV

Mahnlisten, Auswertungen, Berichte

QUIPSY PIT (PPS/ERP Interface)

Standardanbindung an PPS/ERP-Systeme:
Sage bärer, SAP, Infor, ABAS, Baan, Navision,
XPPS, Fauser, Avista, AP, Sage KHK, Wekasoft,
PSI Penta, Trend, ProAlpha u.v.m.

QUIPSY BDE-Integration

Erweiterte Integration an BDE-Systeme wie
z.B. ProSeS (BDE/MDE), Schwer + Kopka
und OS Datensysteme (Zeitwirtschaft).
Standardanbindung an verschiedene BDE-
Systeme.

QUIPSY CPL Control-Plan

Vom Prototypen bis zur Serienfertigung -
die perfekte Dokumentation für Ihre Produkte

Im Laufe der Herstellung eines Produktes durchlaufen dessen einzelne Bestandteile (Materialien, Vorprodukte) eine Reihe an Transport- und Bearbeitungsschritten. Die meisten dieser Schritte haben Einfluss auf die Qualität des Endproduktes und müssen überwacht werden.

Daher ist eine zentrale Steuerung des Gesamtprozesses -nicht nur der einzelnen Fertigungsprozesse der jeweiligen Vorprodukte- anhand eines Produktionslenkungsplans eine zentrale Forderung aktueller Normen wie QS 9000 und TS 16949.

Über die normenkonforme, rein dokumentarische Funktion hinaus bietet das Modul

QUIPSY CPL jedoch erhebliche Arbeitserleichterungen und ist daher auch dann sinnvoll, wenn die Erstellung von Produktionslenkungsplänen (noch) nicht gefordert ist: Mehrfacheingaben werden vermieden, indem das Modul QUIPSY CPL Artikel-Stammdaten anlegt und pflegt, sowie Prüfpläne für alle im Endprodukt verbauten Einzelteile per Mausklick vorbereitet und bei Änderungen des Kontrollplans abgleicht.

Dies führt zu einer erheblich verbesserten Gesamtübersicht und weniger Arbeitsschritten als bei manueller Überarbeitung der Stammdaten und Prüfpläne.

Über die Option „CAD Import“ wird die

Prüfplanung darüber hinaus stark beschleunigt. Mit nur einem Mausklick werden alle Merkmale eines Teiles, incl. deren Detailzeichnungen, Maßen und Toleranzen, importiert.

Im gleichen Schritt erfolgt die Stempelung der qualitätsrelevanten Merkmale in der Zeichnung. Der Weg von der Zeichnung bis zu den fertigen Prüfplänen wird dadurch sehr verkürzt und Fehlerquellen durch manuellen Datenabgleich werden vermieden.

Abgerundet wird das Modul durch frei benutzbare Infofelder sowie Symbole für Produktionsverfahren.

Vorteile & Features

- » Unterstützt QS 9000 und TS 16949
- » Prüfpläne einer Baugruppe in zentraler Übersicht
- » Aufgliederung durch Baumstruktur
- » Detailzeichnungen für alle Merkmale incl. Gesamtzeichnung
- » Abgleich von Stammdaten und Prüfplänen
- » Zugriff auf Daten des QUIPSY(R) Gesamtsystems
- » Optionaler Import von CAD-Dateien direkt in die Prüfplanung
- » Symbol für Produktionsverfahren
- » Flexibel nutzbare Infofelder



QUIPSY FMEA Fehlermöglichkeiten- & Einflussanalyse

Das flexible Werkzeug zur Planung von Konstruktions- und Prozess-FMEAs

QUIPSY FMEA ist eine wissensbasierte Fehlermöglichkeiten- und Einflussanalyse mit modernster Technologie. Im logischen Bildschirmaufbau mit Baumstrukturen sehen Sie sofort die Zusammenhänge aus der Wissensdatenbank. Lassen Sie sich zu Bereichen wie Fehlerursachen eine Vorschlagsliste anzeigen, die nach dem Prinzip der Ähnlichkeit im Hintergrund für den zu beurteilbaren Prozess zusammengestellt wird.

Nutzen Sie die Maßnahmenüberwachung als Kontrollinstrument und erstellen Sie aufschlussreiche Informationen zu bekannten Daten mit integrierter Pareto- und Risikoanalyse. Die Detaillierung der Dokumentation bestimmen Sie selbst. Einfache Handhabung und Leistungsstärke kennzeichnen

QUIPSY FMEA. QUIPSY FMEA entspricht den Maßgaben des VDA, der QS-9000 sowie der ISO/TS 16949. Die Analyse der Qualitätsrisiken bis zur Einleitung und Durchführung von Abstellmaßnahmen wird durch QUIPSY FMEA unterstützt.

Die QUIPSY FMEA dient der Sicherung der Qualität von Produkten und Prozessen noch vor dem Serieneinsatz und ermöglicht eine effektive Fehlervermeidung zur Minderung der Risiken und Optimierung der Qualität in Ihrer Fertigung. Die FMEA ist nach wie vor das wichtigste Instrumentarium der Fehlerprävention von Produkten und Prozessen. QUIPSY FMEA begleitet das FMEA-Team bei allen weiteren Prozessschritten bis zur Einleitung und Durchführung von Abstellmaßnahmen.



Merkmale & Vorteile

- » „Top Ten“ der zu minimierenden Risiken (RPZ-Pareto)
- » Übersichtliche Baumdarstellung
- » Berichtswesen nach VDA und QS-9000 mit frei gestaltbaren Vorlagen
- » Prozess-Matrix zeigt, welcher Prozess bei welchem Artikel eine Rolle spielt
- » Vorschläge aus selbst lernender Wissensdatenbank
- » Integrierte Maßnahmenverfolgung
- » Prozess-, Konstruktions-, Produkt- und Werkzeug-FMEA

QUIPSY PAPL

Prozessablaufplan

Übersichtlich und normenkonform dokumentierte Qualität eines Produktes vom Wareneingang bis zum Warenausgang

Die Sicherung der Produktqualität hat viele Einflussfaktoren innerhalb und außerhalb der Fertigung. Beim Weg durch den Betrieb durchläuft ein Artikel viele Arbeitsschritte, welche sich auf dessen Qualitätsmerkmale auswirken. Diese müssen nicht immer direkt mit der Bearbeitung des Materials zusammenhängen, sondern sind oftmals auch von Transport und Lagerung abhängig. Daher ist es notwendig, dass die Qualitätsvorausplanung sich mit dem gesamten Lebensweg eines Teiles befasst.

QUIPSY PAPL unterstützt die Vorausplanung der Qualitätssicherung von Anfang an, indem es erlaubt, alle Arbeitsschritte (Transport, Lagerung, Bearbeitung, usw.) in eine dokumentierte Abfolge zu bringen und somit Qualitätssicherung „End-To-End“

zu ermöglichen. Hierzu stehen sowohl standardisierte als auch selbst definierbare Prozesse mit entsprechenden Symbolen zur Verfügung. Die normenkonforme Dokumentation des Prozessablaufes wird durch die enthaltenen und jederzeit änderbaren Dokumentenvorlagen zum Kinderspiel.

Noch komfortabler geht es über die Integration mit der QUIPSY FMEA Prozessmatrix:

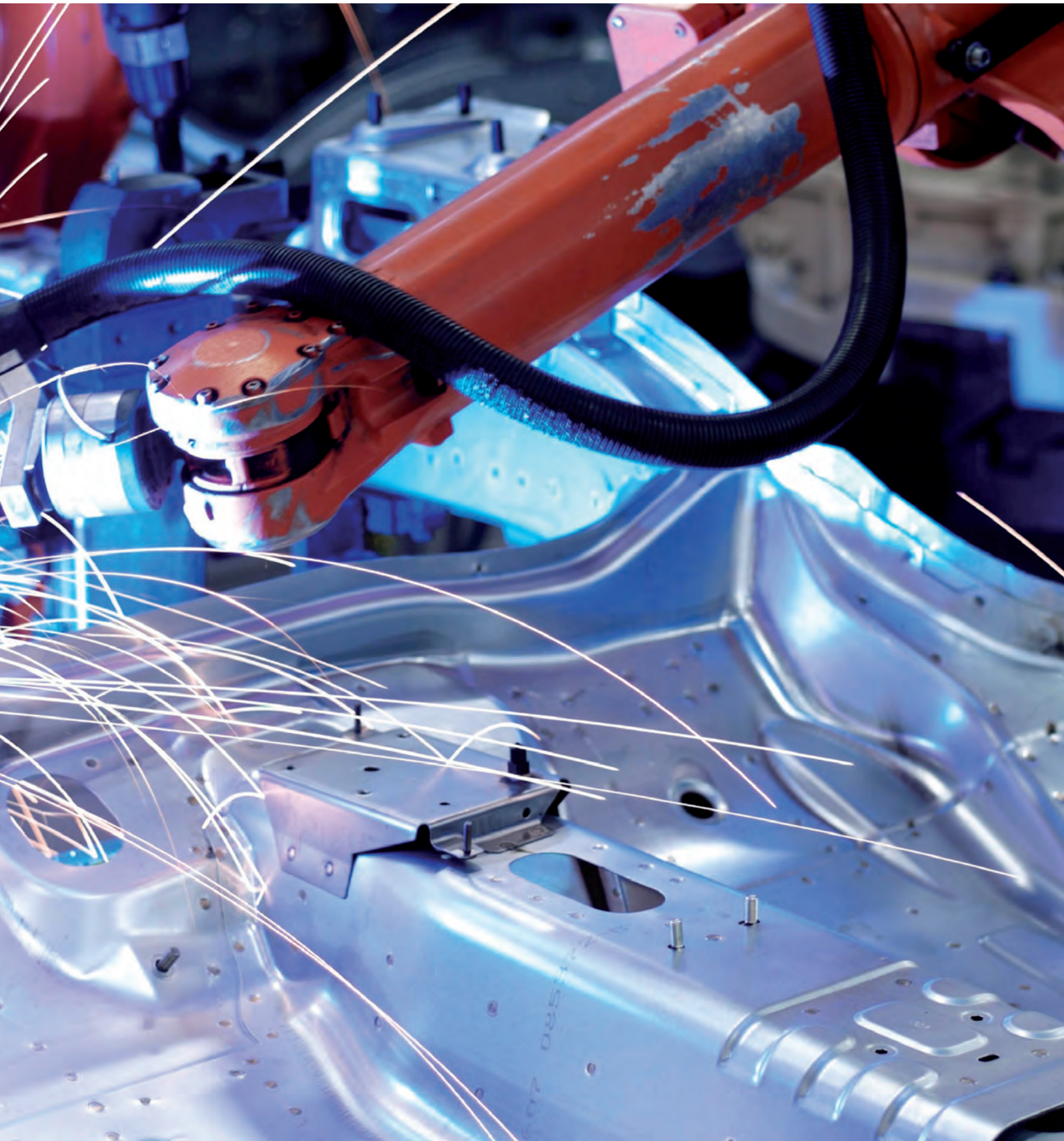
Auf Mausklick kann der Prozessablaufplan aus dieser Ansicht heraus erstellt werden. Ein praktisches Feature, wenn bestehende Prozesse bereits in QUIPSY FMEA dokumentiert sind. Selbstverständlich ist zur Nutzung des Moduls QUIPSY PAPL die FMEA nicht zwingend erforderlich, jedoch eine sinnvolle Kombination.

Mit QUIPSY Prozessablaufplan sind die Einflussfaktoren auf die Qualität eines Produktes quer durch das Unternehmen übersichtlich und normenkonform dokumentiert.

Merkmale & Vorteile

- » Dokumentiert den Weg des Produktes durch das Unternehmen
- » Übersicht über alle Prozessabläufe
- » Optionale Integration in QUIPSY FMEA ermöglicht komfortable Qualitätsvorausplanung
- » Bedienerfreundliche, einfache Handhabung
- » Übersichtliche Tabellendarstellung mit Symbolen
- » Berichtswesen mit frei gestaltbaren Vorlagen





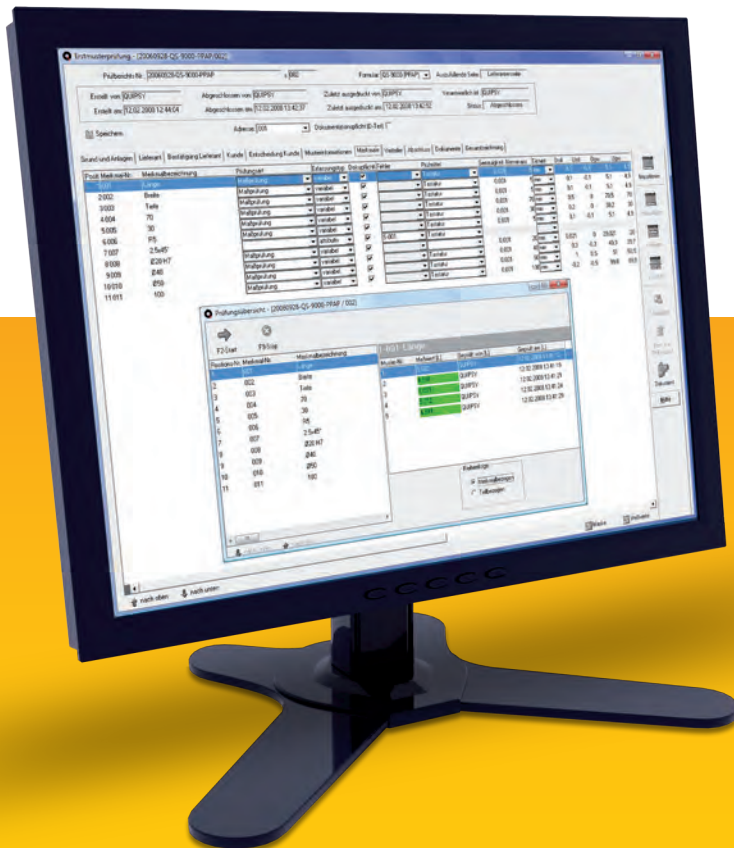
QUIPSY EMPB/PPAP Erstmusterprüfberichte

Unterstützung bei Planung, Durchführung und Dokumentation von erstmusterprüfberichten

QUIPSY EMPB/PPAP unterstützt Sie bei Planung, Durchführung und abschließender Dokumentation von erstmusterprüfberichten. Dabei stellt die QUIPSY EMPB/PPAP sowohl normierte erstmusterprüfberichte, als auch eigendefinierte Formulare zur Ver-

fügung, welche über den QUIPSY Report-Editor nach eigenen Anforderungen gestaltet werden können. Artikeldaten aus der QUIPSY EMPB/PPAP können zur späteren Qualitätsdokumentation auch in weiteren QUIPSY-Modulen verarbeitet werden. Dabei werden verschiedenste Daten, wie z.B. Toleranzen, an die anderen QUIPSY-Module übergeben.

Durch den optionalen CAD-Import (siehe nächste Seite) gewährleistet QUIPSY EMPB/PPAP ein hohes Maß an Datenintegrität. Auf schnelle und einfache Art können hiermit Hunderte von Merkmalen in die erstmusterprüfungen übernommen und digital gestempelt werden.



Merkmale & Vorteile

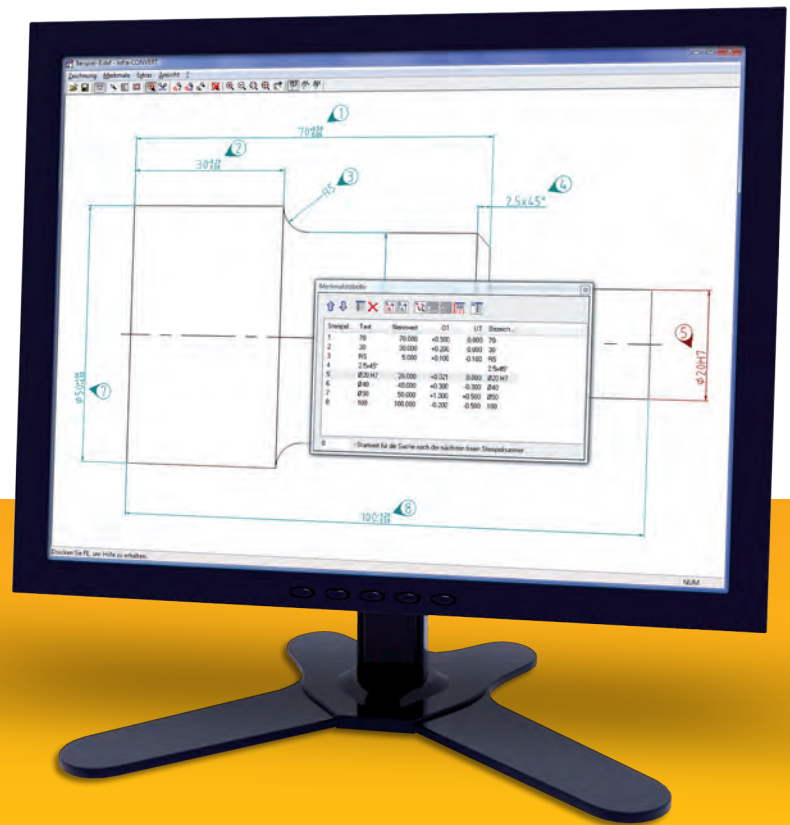
- » VDA-Formulare
- » QS-9000-Formulare (u.a. PPAP 4th Edition)
- » Kunden- und Lieferantensicht
- » Individuelle Kunden/Lieferantenformulare
- » CAD-Daten Übernahme aus Infra-CONVERT
- » Automatische Prüfplangestaltung
- » Anbindung von Messmaschinen zur Messwertübernahme
- » Nestbezogene Erfassung und Auswertung
- » Übergabe von Artikelmerkmalen z.B. für WE, WA oder SPC Prüfungen

QUIPSY INFRA-CONVERT CAD-Daten-Import

Automatische Stempelung von Zeichnungsdaten und
Übergabe von Merkmalsdaten an QUIPSY EMPB/PPAP

Das Modul Infra-CONVERT ist eine sinnvolle Erweiterung für QUIPSY EMPB/PPAP. Mit dieser Software ist es möglich, Zeichnungen, die Ihnen in den Formaten DXF, DWG oder IGES zur Verfügung gestellt werden, automatisch zu stempeln und Merkmalsdaten an die QUIPSY EMPB/PPAP zu übergeben. Dort stehen die Merkmalsdaten zur Weiterverarbeitung z.B. in Prüfplänen zur Verfügung.

Infra-CONVERT wird aus der QUIPSY-Oberfläche heraus gestartet und bietet viele Features, welche Ihnen in der Zukunft die Stempelung und Merkmalsdatenanlage bei Erstmusterprüfberichten enorm erleichtern werden.



Merkmale & Vorteile

- » Stempelung von DXF, DWG, IGES und PDF Zeichnungen sowie Texten
- » Nachstempelung von bereits gestempelten Zeichnungen
- » Übergabe gestempelter Merkmale an QUIPSY EMP/PPAP
- » Individuelle Gestaltung von Zeichnungslayouts zur Stempelung
- » Gestempelte Gesamtzeichnung wird automatisch dem EMPB zugeordnet
- » Merkmaltabellen für nichttolerierete Merkmale
- » Übergabe zusätzlicher Merkmale, welche nicht in der Zeichnung hinterlegt sind
- » Freie Gestaltung der Stempelreihenfolge

QUIPSY CAQ Computer Aided Quality

Umfangreiche Modulsammlung zur Erfassung und Auswertung qualitätsbezogener Messdaten

Qualität zu dokumentieren und diese transparent machen. Trends erkennen und dadurch richtige Entscheidungen treffen zu können. Kontinuierliche Verbesserung der eigenen Prozesse. Kostenreduzierung und Unterstützung bei Auditierungen. Das sind die Anforderungen, denen sich ein modernes Qualitätsmanagementsystem heute stellen muss.

Die Realität sieht vielfach anders aus. Ein historisch gewachsenes Qualitätsmanagementsystem mit unzähligen Einzeldokumenten die keinerlei Rückverfolgbarkeit oder Auswertemöglichkeiten erlauben. Dezentral angelegte Strukturen, keine Durchgängigkeit und jede Menge Verbesserungspotential und Wissen, welches unerkannt in unzähligen Aktenordnern in Schreibtischen und Schränken für immer verschwindet.

Dieses Potential zu erkennen, zu verwalten und auch gewinnbringend einzusetzen, ist die Aufgabe welcher sich QUIPSY CAQ stellt. Mit seinem Funktionsumfang ist QUIPSY CAQ die perfekte Lösung für den Einstieg in die computergestützte Qualitätsüberprüfung. Das Modul deckt alle wichtigen Bereiche der Qualitätsdatenerfassung lückenlos ab. Von der Prüfplanung zur Qualitätsdatenkontrolle bis hin zur detaillierten Auswertung. Keine Daten verschwinden wieder in Aktenordnern, sie stehen jederzeit aufbereitet und mit konkreten Aussagen zur Verfügung.

Als Komplettpaket begleitet QUIPSY CAQ das Qualitätsmanagement für alle im Unternehmen relevanten Prüfbereiche. Sowohl Wareneingangs-, Serien- und Warenausgangsprüfungen können mit QUIPSY CAQ durchgeführt werden. Ein System erfüllt alle

Anforderungen. Lieferantenbewertungen, Prozessanalysen, Prüfprotokolle uvm. werden ganz einfach auf Knopfdruck erstellt. Bei Bedarf fertigt QUIPSY CAQ auch eine Vielzahl an wichtigen Berichten für interne und externe Audits, Kunden- oder Lieferantenbeziehungen. Berichte und Auswertungen sind mit dem integrierten Berichtseditor problemlos anpassbar. Das papierlose Qualitätsmanagement wird durch QUIPSY CAQ somit zur Realität.

Unterschiedliche Prozesse miteinander zu verbinden und dadurch effektiver zu gestalten, auch hierbei hilft QUIPSY CAQ. Die Verbindung zu BDE/MDE-Systeme oder die vollständige Integration in den Reklamationsprozess, ermöglichen einen durchgängigen Qualitätsdatenfluss und gewährleisten eine hohe Produktionsqualität.

Das CAQ-Paket beinhaltet folgende Funktionen:

- » Stammdaten
- » Prüfplanung
- » WE / LBW
- » SPC
- » WA
- » Berichtswesen
- » Auswertungen
- » Q-FOCUS



Einzelne Funktionen des QUIPSY CAQ-Paketes:

- » Prüfplanung
- » Wareneingänge (WE)
- » Fertigungsbegleitende Prüfungen (SPC)
- » Warenausgänge (WA)
- » Qualitäts- und Messdatenerfassung
- » qs-stat inside
- » Berichtswesen / Report-Editor
- » Stamm- und Systemdatenverwaltung
- » Volle Integration und Anbindung an das QUIPSY Gesamtsystem

QUIPSY CAQ

Stamm- und Systemdaten

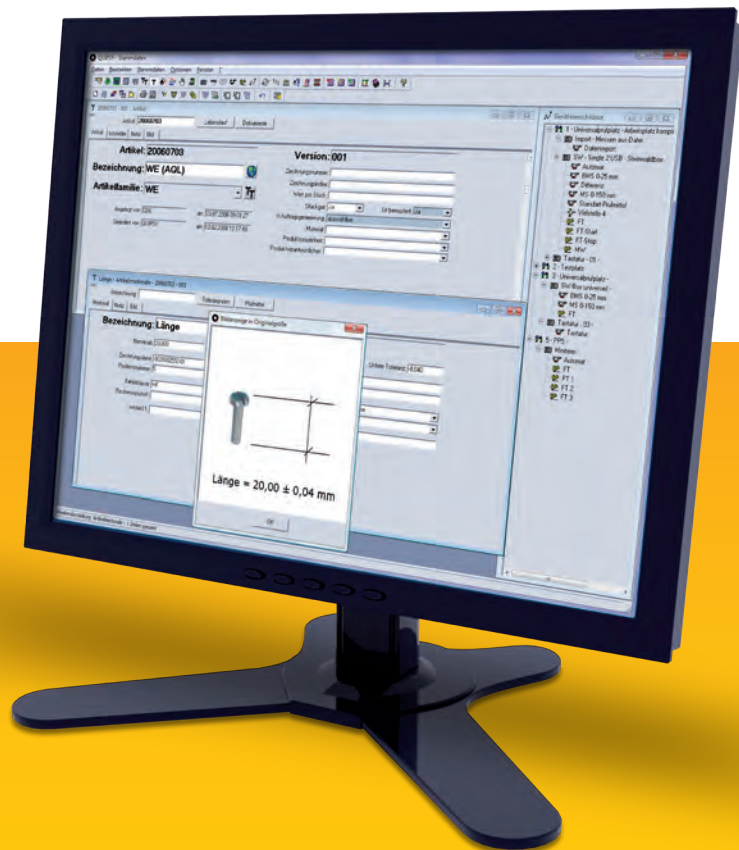
Anlegen und Verwalten von Stamm- und Systemdaten
als Grundlage für die effiziente Arbeit mit QUIPSY CAQ

Das CAQ-Paket beinhaltet folgende Funktionen:

- » Stammdaten
- » Prüfplanung
- » WE / LBW
- » SPC
- » WA
- » Berichtswesen
- » Auswertungen
- » Q-FOCUS

Die tägliche Arbeit mit QUIPSY erfordert eine solide Datenbasis. Nur wenn Stammdaten gepflegt sind, können die passenden Ergebnisse erzielt werden.

Die Stammdatenpflege in QUIPSY ist übersichtlich gruppiert und erleichtert die Administration des gesamten QUIPSY Systems. Die Option, bereits vorhandene Stammdaten aus Fremdsystemen mittels eines Importprogramms (QUIPSY PIT) zu übernehmen, gewährleistet eine schnelle Einsatzbereitschaft und vermeidet die unnötige Pflege doppelter Daten.



Merkmale & Vorteile

- » Umfangreiches Rechtesystem auf Rollen- und Personenbasis
- » Anbindungsmöglichkeit an ERP/PPS-Systeme (QUIPSY PIT notwendig)
- » Zentrale Definition von Katalogen
- » Artikelverwaltung
- » Übersichtliche Karteikartendarstellung
- » Integrierte Bildbearbeitung
- » Dokumentenverwaltung für QUIPSY-Dokumente
- » Branchenspezifische Umbenennung von Feldnamen

Das CAQ-Paket beinhaltet folgende Funktionen:

- » Stammdaten
- » Prüfplanung
- » WE / LBW
- » SPC
- » WA
- » Berichtswesen
- » Auswertungen
- » Q-FOCUS

QUIPSY CAQ Prüfplanung

Gestaltung von familien- und teilebezogenen Prüfplänen für WE, SPC und WA

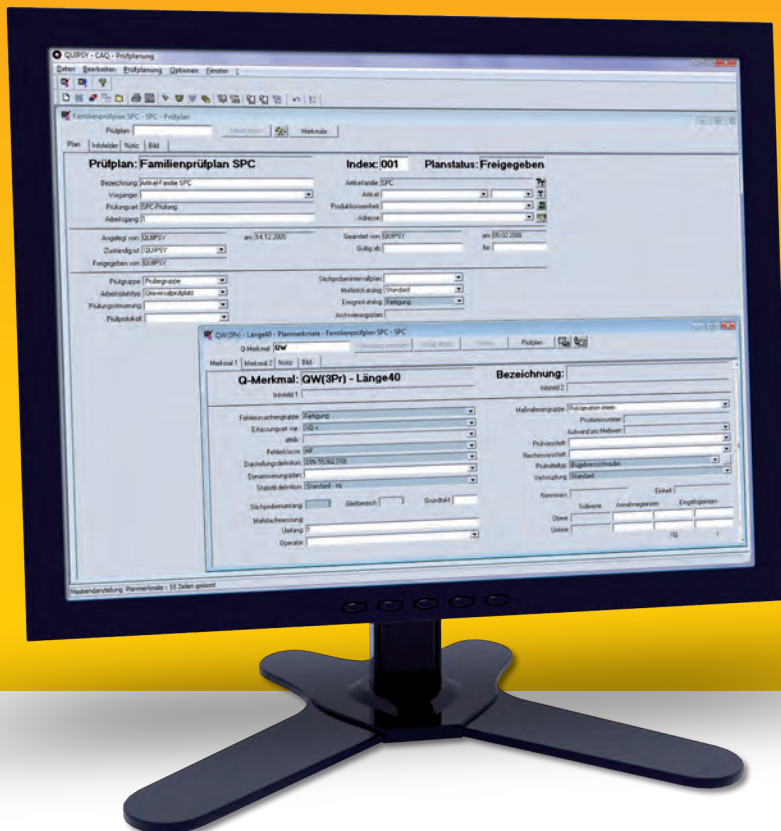
Prüfpläne für Qualitätsprüfungen zu erstellen und diese flexibel zu gestalten ist oftmals ein schwieriges Unterfangen. Die Prüfabläufe sind in der Praxis zwar planbar, aber nicht immer in einer vorgegebenen Reihenfolge einzuhalten. Dies erschwert den Prozess einer Prüfplanung und macht diesen häufig sehr zeitaufwändig.

Die in QUIPSY CAQ integrierte Prüfplanung schafft Abhilfe. Sie bietet vielfältige Möglichkeiten, die Prüfplanung zu vereinfachen und Prüfabläufe flexibel zu erstellen. Durch die Visualisierung der einzelnen Prüfabläufe und die einfache Veränderung der Reihenfolge, hat man in QUIPSY CAQ immer schnell den passenden Prüfplan erstellt. Darüber hinaus kann die Prüfplanung so gestaltet werden, dass Prüfpläne nicht für jeden zu

prüfenden Artikel einzeln angelegt werden müssen, sondern in Familien gruppiert werden.

Was verbirgt sich dahinter? Ähnliche Artikel werden in eine Artikelfamilie gruppiert. Für diese Artikelfamilie wird ein Prüfplan erstellt und dieser steht bei der anstehenden Qualitätsprüfung schnell zur Verfügung. Hunderte oder Tausende von Artikeln können dadurch in eine Gruppe mit nur einem einzelnen Prüfplan zusammengefasst werden. Der Aufwand der Prüfplanung reduziert sich auf ein Minimum.

Die QUIPSY CAQ Prüfplanung findet ihr Einsatzgebiet gleichermaßen in WE, SPC und WA. Dadurch wird die Prüfplanung nochmals erleichtert.



Merkmale & Vorteile

- » Familienprüfpläne
- » Artikelbezogene Prüfpläne
- » Automatische Prüfauftragsgenerierung aus ERP/PPS System (QUIPSY PIT)
- » Vererbung von Prüfplänen
- » Grafische Steuerung komplexer Prüfabläufe
- » Integrierte Bildbearbeitung

QUIPSY CAQ

Statistische Prozessdatenkontrolle

Permanente Überwachung aller qualitätsrelevanten Daten in der Serienfertigung

Ein SPC System lebt von der permanenten und kontinuierlichen Messdatenerfassung. Demzufolge muss ein SPC System die Akzeptanz aller Mitarbeiter im Unternehmen erzielen, die täglich damit arbeiten.

Das in QUIPSY CAQ integrierte SPC System setzt genau an diesem Punkt an. Es bietet den Mitarbeitern eine einfache und schnelle Möglichkeit Messdaten zu erfassen. Selbst ungeübte Anwender finden sich in der übersichtlich gestalteten Oberfläche sofort zurecht.

Zur weiteren Unterstützung stehen dem Benutzer auf Wunsch auch die erforderlichen Prüfvorschriften oder Zeichnungsdaten zur Verfügung. Mit der integrierten Bild- oder Videoanzeige kann zusätzlich auch noch-

mals anschaulich der Prüfablauf erklärt werden. Vor der Prüfung kann das System den Prüfer auf bereits vorhandene Reklamationen (QUIPSY RB) am Artikel hinweisen und ihm somit wichtige Informationen liefern, auf welche Merkmale er besonders achten muss.

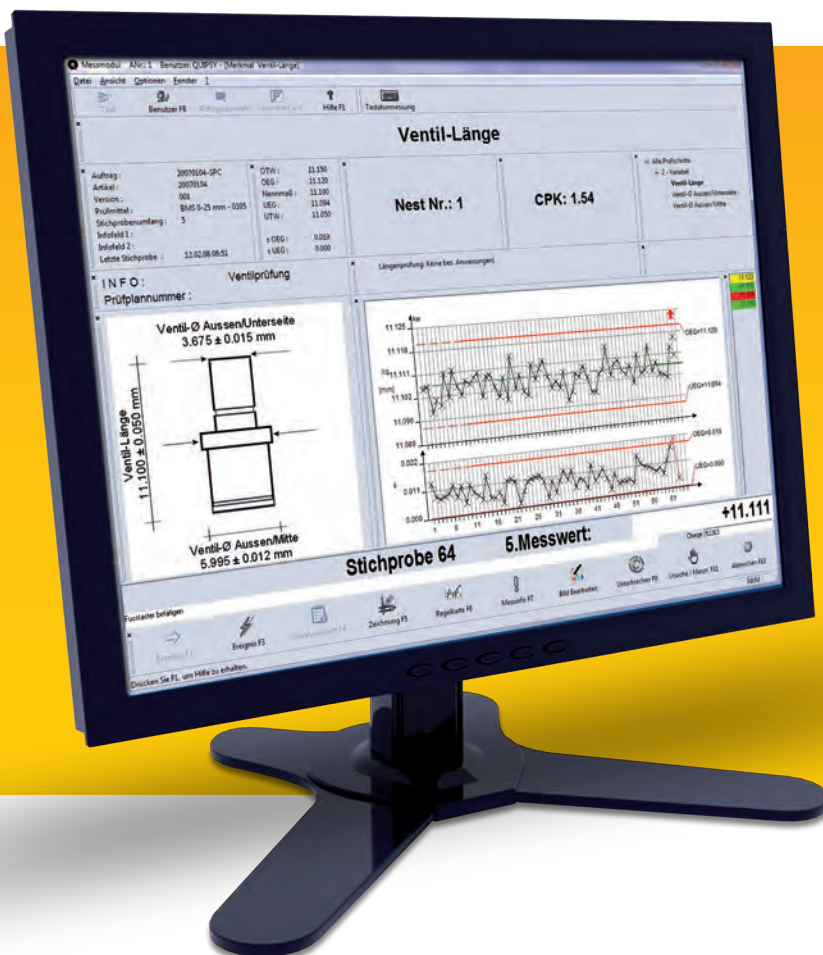
Die Messdateneingabe erfolgt ganz einfach per Tastatureingabe oder direkt über angeschlossene Messmittel. Dabei können sowohl Handmessmittel als auch Messmaschinen (QUIPSY AUTOMESS) ihre Messdaten an das QUIPSY System übertragen. Nach Eingabe bzw. Übernahme der Messwerte erfolgt eine Überprüfung aller Messwerte auf Plausibilität und Toleranzverletzungen. Automatische Warnhinweise per Online-meldung, SMS oder Emailbenachrichtigung

informieren auf Wunsch das Management. Die statistische Prozessüberwachung erfolgt über das integrierte qs-Stat Modul nach den Vorschriften der VDA, QS 9000, ISO/TS 16949. Dadurch zeichnet es sich durch eine hohe Akzeptanz bei Kunden und Auditoren aus.

Auch mit dem in QUIPSY CAQ integrierten SPC System können Synergieeffekte mit anderen Prozessen erzielt werden. So können beispielsweise aus BDE/MDE-Systemen Prozessdaten automatisch übernommen und diese später in Korrelation zu den erfassten Messdaten ausgewertet werden.

Das CAQ-Paket beinhaltet folgende Funktionen:

- » Stammdaten
- » Prüfplanung
- » WE / LBW
- » SPC
- » WA
- » Berichtswesen
- » Auswertungen
- » Q-FOCUS



Merkmale & Vorteile

- » Schnelle und einfache Werker selbstprüfung
- » Durchgängige Dokumentation der Serienfertigung
- » Prozess- und Maschinenfähigkeitsuntersuchungen
- » Online CPK- und CP-Anzeige, qs-Stat inside
- » Statistikdefinitionen unterschiedlicher Hersteller integriert (u.a. Daimler, BMW, Ford uvm.)
- » Statistikdefinitionen frei anpassbar (individuelle Definitionen gestaltbar)
- » Statistikdefinitionen in standardisierten qs-stat
- » Format im- und exportierbar
- » Erst- und Letztteilprüfungen
- » Umfangreiches Berichtswesen, vordefinierbare Auswertungen, frei gestaltbaren Vorlagen
- » Chargen- und NESTAufnahme
- » Automatische Erstellung interner Reklamationen mit Übergabe fehlerrelevanter Qualitätsdaten (QUIPSY RB)
- » Automatische Prüfauftragserstellung durch ERP/PPS (QUIPSY PIT)
- » Automatische Rückmeldung an BDE, ERP/PPS

QUIPSY CAQ Warenausgangsprüfung

Wirksame Überprüfung des Warenausgangs nach gängigen Normen und Methoden

Produkte durchlaufen während ihrer Herstellung oftmals viele unterschiedliche Prozesse. Nicht immer kann jeder Prozessschritt oder jedes Bauteil permanent überwacht werden. Um trotzdem die Qualität eines Endprodukts vor der Auslieferung sicher zu stellen, empfiehlt es sich eine Warenausgangsprüfung durchzuführen.

QUIPSY CAQ ermöglicht neben einer umfangreichen WE- und SPC auch die Dokumentation der Warenausgänge.

Diese können zum Abschluss des Fertigungsprozesses automatisch aus einem ERP/PPS System heraus generiert werden (QUIPSY PIT) und stehen dadurch schnell zur Prüfdatenerfassung zur Verfügung. Dabei können unterschiedliche Merkmale

geprüft und deren Qualität dokumentiert werden. Die Erfassung kann per Handeingabe oder angeschlossener Onlinemessmittel erfolgen.

Die Warenausgangsprüfung in QUIPSY CAQ vervollständigt einen durchgängigen Qualitätsüberwachungsprozess in QUIPSY und garantiert eine lückenlose Dokumentation aller Qualitätsdaten.

Das CAQ-Paket beinhaltet folgende Funktionen:

- » Stammdaten
- » Prüfplanung
- » WE / LBW
- » SPC
- » WA
- » Berichtswesen
- » Auswertungen
- » Q-FOCUS

Merkmale & Vorteile

- » Umfassende Warenausgangsprüfungen nach Normvorgaben
- » Einfache Datenerfassung mit übersichtlicher Darstellung
- » Umfangreiches Berichtswesen mit vordefinierbaren Auswertungen und frei gestaltbaren Vorlagen
- » E-Mail / SMS Benachrichtigung bei Toleranzabweichungen
- » Chargen- und NESTAufnahme
- » Integrierte Bildbearbeitung
- » Automatische Anlage von Reklamation (QUIPSY RB)
- » Automatische Prüfauftragsgenerierung aus ERP/PPS System (QUIPSY PIT)
- » Automatische Rückmeldung an BDE, PPS (QUIPSY PIT)



Das CAQ-Paket beinhaltet folgende Funktionen:

- » Stammdaten
- » Prüfplanung
- » WE / LBW
- » SPC
- » WA
- » Berichtswesen
- » Auswertungen
- » Q-FOCUS

QUIPSY CAQ Berichtswesen / Report-Editor

Einfach zu bedienendes Werkzeug zur individuellen Gestaltung von qualitätsrelevanten Dokumenten

Sich auf das wesentliche zu konzentrieren, die notwendigen Qualitätsberichte sauber und in guter Form darzustellen ist nicht immer einfach. Viele Kunden haben ihre eigenen Vorgaben, jeder möchte seine individuellen Prüfberichte oder seine persönlichen Formblätter ausgefüllt geliefert bekommen. Dies kann sich ohne einheitliches Berichtswesen mitunter zu einem sehr zeitaufwändigen Prozess entwickeln.

Der in QUIPSY CAQ integrierte Report-Editor ist ein leistungsstarkes und flexibles Werkzeug welches die Dokumentenaufbereitung sehr flexibel gestaltet. Er bietet viele Möglichkeiten Formulare/Reports/Dokumente und Prüfberichte individuell zu

gestalten und verbindet Datenbankinhalte mit Grafikelementen in einzigartiger Weise. Einmal erstellte Kundenformulare können somit jederzeit mit den Qualitätsdaten aus QUIPSY gefüllt werden und müssen nicht jedes Mal aufwendig neu erstellt werden.

Eine Druckseitenvorschau erlaubt das Zoomen und Blättern in der fertigen Ausgabe, sowie einen Excel Export. Das ODBC-Interface schließt den Report-Editor an jede Datenbank mit ODBC Zugriff an und erlaubt dadurch auf Wunsch auch einen erweiterten Datenexport.



Merkmale & Vorteile

- » Erstellen eigener Layouts
- » Druckseitenvorschau
- » Integration von Grafikelementen
- » Einteilen des Reports in verschiedene Zonen
- » Mehrspaltiges Drucken von Listen und Etiketten
- » Unterstützung des RTF-Formates für Schriftattribute in Posttexten
- » Excel Export aus Druckseitenvorschau

QUIPSY CAQ Auswertungen

Gesamtheitliche Analysen aller Qualitätsdaten

Das CAQ-Paket beinhaltet folgende Funktionen:

- » Stammdaten
- » Prüfplanung
- » WE / LBW
- » SPC
- » WA
- » Berichtswesen
- » Auswertungen
- » Q-FOCUS

Die Flut an Daten welche die unterschiedlichen Systeme heutzutage permanent produzieren ist enorm. Aus diesen Daten die wichtigen von den unwichtigen zu trennen, diese aufzubereiten um daraus Rückschlüsse ziehen zu können, gleicht oftmals der berühmten Herkulesaufgabe.

Die in QUIPSY CAQ integrierten Auswertmöglichkeiten sind darauf ausgelegt, aus einem großen Topf an unterschiedlichen Messdaten, die richtigen Schlüsse zu ziehen und diese in grafisch ansprechender Form jedem ersichtlich zu machen.

Auf Knopfdruck können Analysen in sekundenschnelle durchgeführt werden. Das inte-

grierte qs-stat Modul bürgt für die Qualität der statistischen Aussagen. Monatsauswertungen, ad-hoc-Auswertungen, Berichte und Listen - das alles lässt sich einfach und schnell erstellen.

Verfeinerung und Aufspaltung von Kennzahlen nach dem Top Down Prinzip ermöglichen das grafische „Surfen“ durch die Qualitätslage und zeigt schnell und zuverlässig die Qualitätslage im eigenen Unternehmen.

Merkmale & Vorteile

- » qs-STAT inside bürgt für die Integrität der gelieferten Kennzahlen
- » Antworten auf Knopfdruck, dank vordefinierter Auswertungen
- » Verfeinern von Auswertungen nach dem Top Down Prinzip
- » Alle Daten, bis hin zum einzelnen Messwert, sind jederzeit in Sekundenschnelle abruf- und auswertbar
- » Umfangreiche Analysemöglichkeiten, z. B. Prozessanalyse, Qualitätsbericht, Fehler-/ Pareto-Analyse, etc.
- » Unterstützt sowohl regelmäßige Analysen („Monatsauswertungen“) als auch Ad-Hoc-Abfragen
- » Weit über 100 vorgefertigte Auswertungen verschiedenster Art im Lieferumfang enthalten



Das CAQ-Paket beinhaltet folgende Funktionen:

- » Stammdaten
- » Prüfplanung
- » WE / LBW
- » SPC
- » WA
- » Berichtswesen
- » Auswertungen
- » Q-FOCUS

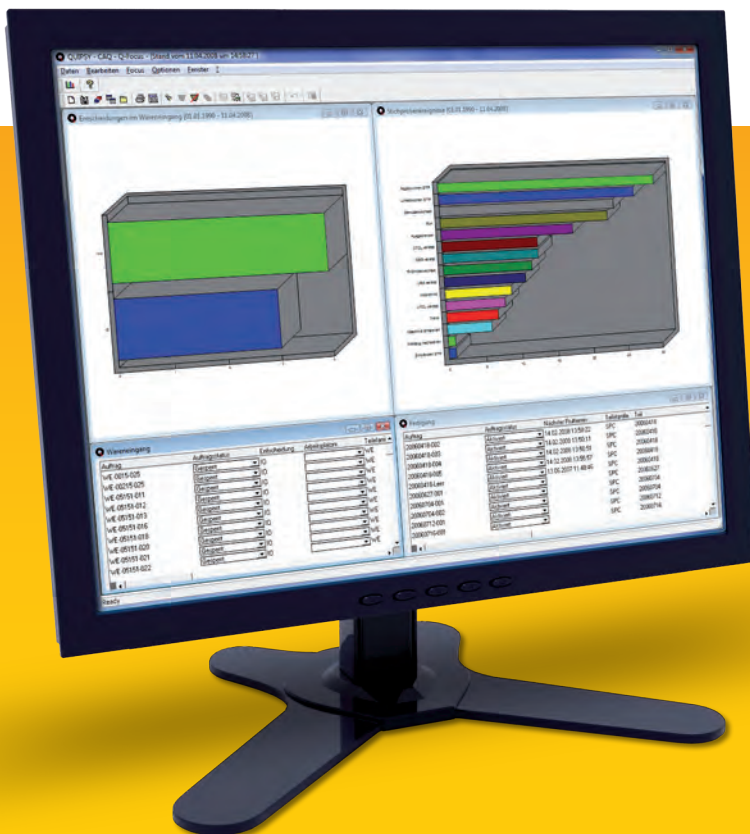
Q-FOCUS – Der Qualitätsmonitor

Auch als App für iPad und iPhone verfügbar

Den großen Überblick über QUIPSY CAQ zu bewahren ist die Aufgabe von Q-FOCUS. Q-FOCUS schaut ständig in den Bereichen Wareneingang, Warenausgang und SPC, welche Prüfaufträge dort anstehen und überprüft den aktuellen Bearbeitungsstatus und eventuelle Ereignisse. Hierzu zeigt QUIPSY-Q-FOCUS Tabellen oder Grafiken der aktuellen Auftragsentscheidungen und den aufgetretenen Ereignissen an.

Q-FOCUS ist ein ideales Werkzeug für den Qualitätsleiter und die Geschäftsführung zur

ständigen Kontrolle der Qualitätsdaten. Bewusst hat QUIPSY-Q-FOCUS einen schmalen oder klar umrissenen Funktionskatalog. Der Benutzer soll mit einem Blick einfach und effektiv die Übersicht behalten, um zeitnah Maßnahmen und Entscheidungen treffen zu können.



Merkmale & Vorteile

- » Laufende, zentrale Überwachung aller CAQ-Prozesse (Wareneingang, SPC, Warenausgang)
- » Automatische Aktualisierung – kein manueller Anstoß notwendig
- » „live“ aktualisierte Grafiken zeigen jederzeit den aktuellen Qualitätsstand
- » Informationen als Pareto-Diagramme und in Tabellenform
- » Optional als iPad oder iPhone App im iTunes-Store verfügbar

QUIPSY MSP Messplatz

Einfach zu bedienendes Instrument mit übersichtlicher Benutzeroberfläche zur Messdatenerfassung

Das QUIPSY Messmodul ist die intelligente Schnittstelle zwischen Mensch und Maschine. Die Bedienung ist so einfach, dass keinerlei Computerkenntnisse erforderlich sind.

Während der Erfassung der Messdaten kommuniziert das Messmodul mit dem Anwender und führt diesen arbeitsgangbezogen durch die Messvorgänge. Zur Messdatenerfassung können Sie übliche Messmittel an das QUIPSY Messmodul adaptieren, oder die Messdaten über die Tastatur erfassen.

Auch der Anschluss von reduzierten Tastaturen ist möglich. Zusätzlich kann der Prüfer durch Videos, digitale Bilder und detaillierte Prüfanweisungen unterstützt werden. Das QUIPSY Messmodul wird überall dort eingesetzt, wo es darauf ankommt schnell und unkompliziert Messdaten zu erfassen.

Merkmale & Vorteile

- » Messdateneingabe optional mittels elektronischer Messmittel
- » Visuelle Rückmeldung der Prüfergebnisse an die Prüfer
- » CpK-Anzeige während der Messung
- » Flexibel gestaltbare Bildschirmsicht
- » Integrierte Bildbearbeitung
- » Anzeige von Dokumenten wie z.B. Prüfvorgaben oder Zeichnungen
- » Unterstützt Prüfvorrichtungen mit mehreren Sensoren pro Merkmal
- » Arbeitet auch mit Scannern und Touchscreens zusammen
- » Optionale Anbindung von Messmaschinen (QUIPSY Automess erforderlich)



QUIPSY AUTOMESS

Messautomatisierung

Automatische Übernahme von Messdaten aus Messmaschinen, Produktionsanlagen und Messinseln

QUIPSY AUTOMESS ist ein Erweiterungsmodul für QUIPSY MSP. Aufgrund der spezifischen Ausstattung entsteht die Notwendigkeit, aus Messmaschinen, Produktionsanlagen oder Messautomaten Daten zu gewinnen.

Insbesondere können Sie Daten, die in Ihrer Produktion ohnehin anfallen, im Kontext der Qualitätsdatenerfassung automatisiert speichern und sogar auf SPC-Stabilitätskriterien überwachen. Messmaschinen, ob 2-D oder 3-D, erzeugen Messdaten, die Sie digital verwalten können.

QUIPSY AUTOMESS holt diese Daten automatisch im Hintergrund ab und führt diese

dem entsprechenden Prüfauftrag zu. Sollte es sich um einen SPC-Auftrag handeln, wird QUIPSY die dort definierten Regeln mit den ankommenden Daten vergleichen und entsprechend handeln. Die Bandbreite des definierten und automatischen Handelns beginnt bei einer E-Mail bis hin zum automatischen Abschalten einer Fertigungsanlage.

QUIPSY AUTOMESS generiert automatisch überwachungsrelevante Daten und gibt diese an die richtigen Stellen weiter. Ein Maximum an Sicherheit bei einer vergleichsweise geringen Investition macht QUIPSY AUTOMESS zu einem unverzichtbaren Element eines umfassenden CAQ-Systems.

Die Automatisierung im Gewinnen von prozessrelevanten Mess- und Prüfdaten ist eine wesentliche Forderung in CAQ-Projekten. Immer mehr Fertigungsanlagen haben bereits eine Sensorik für Qualitätsdaten integriert. Diese gilt es in das standardisierte QUIPSY Datenformat zu schreiben, damit Sie von dort ausgewertet, weiterverarbeitet und mit anderen Daten verglichen werden können.

QUIPSY AUTOMESS automatisiert die Datenaufnahme und schließt den Regelkreis, der Produktivität und Qualität erzeugt. Darüber hinaus ist die automatisierte Integration von Messmaschinen das Einsatzgebiet von QUIPSY AUTOMESS.



Merkmale & Vorteile

- » Datenübernahme wird durch die Messmaschine ausgelöst
- » Keine QUIPSY-Software an der Messmaschine notwendig: Import erfolgt zentral auf dem QUIPSY-Server
- » Vollautomatische Prüfabläufe ohne notwendigen Benutzereingriff
- » Automatische Datenkonvertierung aus dem Dateiformat während der Messung
- » Nahezu jede Messmaschine anschließbar

QUIPSY RB

Reklamationsbearbeitung

Schnell und flexibel Reklamationen erfassen und umfangreich analysieren

Das Reklamationswesen ist in jedem Unternehmen mit Kunden- und Lieferantenbeziehungen ein wichtiger Bestandteil und oftmals auch ein wesentlicher Kostenfaktor. Die Art und Weise, wie Kundenreklamationen erfasst und bearbeitet werden, ist ein entscheidender Prozess, welcher im schlimmsten Fall ein K.O. Kriterium für weitere Kundenbeziehungen darstellen kann.

QUIPSY RB ist ein flexibles Werkzeug, welches sich durch individuelle Gestaltung und einfache Assistentenbedienung optimal in die komplexe Reklamationsstruktur des eigenen Unternehmens einfügt.

Definition von Sofortmaßnahmen, Anlegen von Klärungen und Dokumentation von Fehlern, Ursachen und Abstellmaßnahmen sind ein wichtiger Bestandteil in der QUIPSY RB.

Mit der integrierten Kostenerfassung können zuverlässige Aussagen zu Reklamationskosten getroffen werden. Mit Hilfe von QUIPSY RB ist es ein Leichtes zu erkennen, welche Kunden-, Lieferanten- oder internen Vorgänge in welcher Höhe Reklamationskosten verursachen.

Mit dem integrierten Design-Editor, kann die gesamte Oberfläche von QUIPSY RB individuell gestaltet werden. Somit passt sich nicht das Unternehmen an das System, sondern das System an das Unternehmen an.

Eine optionale Anbindung an weitere Module vom QUIPSY macht QUIPSY RB zu einem wertvollen Baustein in einem voll integrierten Qualitätsmanagementsystem. So können z.B. fehlerhafte Wareneingänge aus QUIPSY CAQ automatisch in eine Rekla-

mation weitergegeben und mit QUIPSY RB verarbeitet werden. Die festgestellte Reklamation kann unmittelbar mittels eines optional erhältlichen Online 8D Formulars z.B. an den verursachenden Lieferanten übermittelt werden.

QUIPSY RB ist ein umfassendes Werkzeug, welches sich sowohl für interne, als auch externe Reklamationen hervorragend eignet und maßgeblich zu einem effizienten Reklamationsmanagement beiträgt.



Merkmale & Vorteile

- » Interne, Kunden- und Lieferanten-Reklamationen
- » 8D Berichte
- » Anwenderführung über Assistenten
- » Erkennen von Wiederholfehlern
- » Automatische E-Mail-Benachrichtigung
- » Optionale Internet-Integration
- » Optionale Erweiterung mit Online 8D Bericht für Kunden und Lieferanten
- » Grafische Statusübersicht
- » Fehler, Ursache und Maßnahme aus QUIPSY FMEA übernehmen
- » Frei gestaltbare Maskenansicht
- » Kostenerfassung und -Auswertung
- » Integrierte Terminüberwachung
- » Berichtswesen mit optionalem Editor
- » Optionale Anbindung an ERP/PPS Systeme (QUIPSY RB Integration)

QUIPSY PMV

Prüfmittelverwaltung

Einfache und schnelle Verwaltung aller Prüfmittel mit umfangreichen Auswertemöglichkeiten und Sortierfunktionen

QUIPSY PMV wird zur Verwaltung und Überwachung der Prüfmittel eingesetzt. Durch die Registrierung aller Ausleih- und Rückgabevorgänge der Prüfmittel bewirkt QUIPSY PMV neben der Verfolgung der Prüfmittel auch die automatische Ergänzung der jeweiligen Historie. Grafische Auswertungen veranschaulichen die quali-

tative Entwicklung des Prüfmittels und zeigen eventuell auftretende Schwachstellen auf. Durch den integrierten Formulareditor können verschiedenste Berichte erstellt und ausgedruckt werden. Im Zusammenspiel mit den anderen QUIPSY-Modulen meldet QUIPSY PMV, wenn ein Prüfmittel erneut geprüft oder kalibriert werden muss.



Merkmale & Vorteile

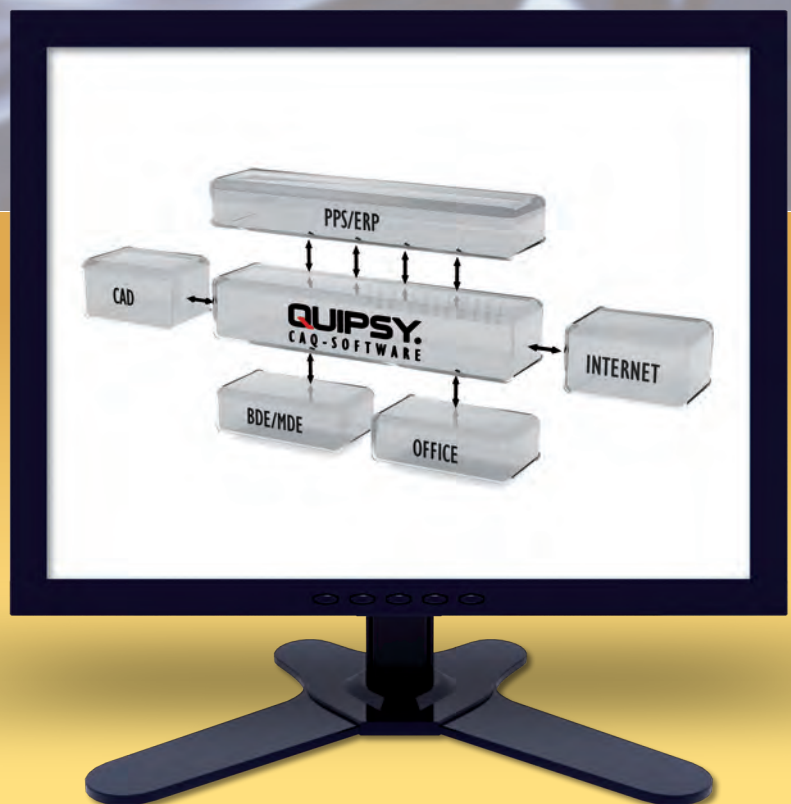
- » Einfach zu bedienende, übersichtliche Oberfläche
- » Grafische Auswertung des Prüfmittelstatus
- » Prüfmittel ausgeben / zurücknehmen auf Knopfdruck, mit Ausgabehistorie
- » Verwaltung der Prüftermine, Prüfhistorie
- » Berichtswesen mit frei gestaltbaren Vorlagen



Anbindungen

QUIPSY PIT ermöglicht die Anbindung an ERP/PPS-Systeme wie z.B.:

- » Sage bäurer wincarat
- » Sage KHK
- » ABAS
- » INFOR-ERP
- » XPPS
- » SAP R/3
- » Psipenta
- » AP-P2/plus
- » Navision
- » ProAlpha
- » und vielen weiteren Systemen



QUIPSY CONSULTING

CAQ-Dienstleistungen für Ihr Unternehmen

QUIPSY bietet professionelle und praxisnahe Dienstleistungen zu allen Themen rund um das Qualitätsmanagement

QUIPSY Consulting

ist ein Dienstleistungsbereich, der Sie bei einem Software-, Hardware- und Qualitätsmanagementprojekt personell unterstützt. Sie bestimmen an welcher Stelle Ihrer Planung Sie Unterstützung benötigen und wir stellen Ihnen unsere Berater zur Verfügung. Zusammen mit uns legen Sie den Umfang und Inhalt der geforderten Dienstleistungen fest.

Dabei werden die QUIPSY Consulting-Leistungen immer maßgeschneidert. Jeder Kunde und jeder Anwender hat ein individuelles Profil, welches Eingang zu unseren

Consulting-Leistungen findet. Jeder Unternehmensbereich vom Werker bis zum Management kann sich dabei auf voll abgestimmte Inhalte verlassen.

QUIPSY Consulting ist ausschließlich kunden- und anwenderspezifisch und somit kein Consulting von der Stange. Aus diesem Grund ist QUIPSY Consulting sehr erfolgreich. Unsere Consulting-Leistungen werden, je nach Wunsch, beim Kunden vor Ort, bei uns oder an einem neutralen Standort in Ihrer Nähe durchgeführt. Es kommen nur praxiserprobte Lehrinhalte sowie konkrete Anwendungsfälle zum Einsatz.

Wir bieten unter anderem:

- » Individuelle und praxisnahe Beratung und Schulung
- » Personelle Unterstützung in allen Q-Bereichen
- » Effizienzprüfungen Ihres QM-Systems
- » Interimsmanagement
- » Planung, Projektierung und CAQ-Anbindung von komplexen automatisierten Prüf- und Messverfahren. (Messmaschinen, Scanner, Prüf- u. Messlehren)
- » Audit- & Zertifizierungsvorbereitungen



PROJEKTMANAGEMENT zur Implementierung von QUIPSY CAQ-Systemen

Erfahrene Spezialisten sorgen für die reibungslose Implementierung der QUIPSY CAQ-Systeme in Ihre IT-Infrastruktur

Die reibungslose Integration von CAQ-Software in komplexe Systeme erfordert exzellentes Projekt-Management wie in jedem IT-Projekt. Unsere Projektleiter kennen die notwendigen Rahmenbedingungen für eine erfolgreiche Projektarbeit.

Unsere Projekte haben immer eine Kostensenkung oder Funktionserweiterung zum Ziel. Weitere Ziele werden im Rahmen der Projektworkshops abgestimmt, ebenso die dazugehörigen Meilensteine.

Inhalt der Projektdefinition ist auch die gesamtheitliche IT-Strategie, mit der die Firmenorganisation abgebildet wird. Der nächste wichtige Ansatz sind die Prozesse, die es zu klären, zu dokumentieren und umzusetzen gilt. Mit den Customizing-Möglichkeiten in QUIPSY werden die durch

das Projektmanagement gefundenen Optimierungen in bester Weise umgesetzt. Professionelles Projektmanagement erfüllt mit gebündeltem Fachwissen die Erwartungen und sichert den Erfolg eines Projektes.

Permanentes Reporting und ständige Feinabstimmung mit dem Auftraggeber wie mit den betroffenen Mitarbeitern bringen das Projekt schon in einer frühen Phase auf Kurs und sorgen für einen stabilen Ablauf. Dabei haben sich unsere Projektleiter zum Ziel gesetzt, die Projekte in höchstmöglicher Produktivität zum Nutzen der Kunden abzuwickeln.

Nach Abschluss des Projektes bleibt der Projektleiter immer noch für seine Kunden verantwortlich und wird in regelmäßigen Abständen den Fortschritt des Projektes

überprüfen. Am Ende eines Projektes hat der QUIPSY-Kunde eine CAQ-Umgebung, die auf ihn passt, Abläufe die ihm helfen, das Tagesgeschäft noch schneller und sicherer abzuwickeln und damit wesentliche Wettbewerbsvorteile.

Der Nutzen eines professionellen Projektmanagements ist nirgends so schnell sichtbar wie bei QUIPSY CAQ-Projekten. Sichere Realisierung der bestehenden Anforderungen und gesicherte Umsetzung der Funktionen, auch bei komplexen Installationen, machen das QUIPSY Projektmanagement perfekt. Mit professionellem Projektmanagement wird die Einführungsphase des CAQ-Systems wesentlich abgekürzt und die Aktivitäten in die richtige Bahn gelenkt. Das Resultat ist hohe Produktivität bei geringem Risiko.

WARTUNG & SERVICE

Hotline-Support und Update-Service

Erfahrene Berater und Entwickler stehen Ihnen bei allen Fragen mit Rat und Tat zur Seite. Ein regelmäßiger Update-Service trägt der stetigen Entwicklung in IT und Normierung Rechnung

Service ist für uns die Möglichkeit, unseren Anspruch auf Vertrauen, Perspektive und Lösungskompetenz beweisen zu können. Das QUIPSY Servicekonzept stellt den Kunden in den Mittelpunkt und im direkten Dialog mit dem Kunden werden folgende Leistungsschwerpunkte erbracht:

Hotline-Support

- » Problemaufnahme
- » Unterstützung bei Release-Wechsel
- » Direkte Problemanalyse und Problemlösung per PC-Visit (Online-Direktzugriff auf Ihr System)

Für die einzelnen Produkte stehen fachlich kompetente, langjährige Mitarbeiter zur Verfügung, die auch für die Lösung dieser Problemstellung verantwortlich sind. Parallel dazu wird der Projektleiter und der zu-

ständige Entwickler/Consultant informiert. Diese Mitarbeiter kennen die beim Kunden installierte Softwarelösung im Detail und haben darüber hinaus noch weitere Informationen.

Update-Service

Regelmäßig wird QUIPSY überarbeitet und erweitert. Viele Änderungen in den Normen und im Bereich der IT haben eine hohe Innovationsgeschwindigkeit zur Folge. Dieser trägt QUIPSY durch eine klare und nachvollziehbare Release-Politik Rechnung.

Nicht jede Strömung wird sofort umgesetzt - im Interesse der einzuhaltenden Standards wird geprüft, ob sich ein Trend zum Standard erhebt und erst dann wird diese Technologie auch verwendet. Darüber hinaus bietet der QUIPSY-Service Workshops,

Systemanalysen, Installationen und Schulungen an. Das breite Schulungs- und Serviceangebot stellt sicher, dass jeder Anwender sein Programm optimal beherrscht. Schulungen werden selbstverständlich unter Berücksichtigung kundenspezifischer Belange durchgeführt.

Der Einsatz eines CAQ-Systems ist so gut wie sein Service. Insbesondere in der Einführungsphase ist es nötig, dass der Anwender einen „guten Draht“ zum Hersteller hat. Dieser kann ihm schnell und kompetent weiterhelfen, egal ob es sich um einen Softwarefehler oder ein Anwenderproblem handelt.

Der QUIPSY-Service ist auch erster Ansprechpartner für alle Wartungsleistungen.



ProSeS BDE GmbH
- Ein Unternehmen der MES-Gruppe -
Richard-Wagner-Allee 10c
D-75179 Pforzheim

Telefon: +49 (0) 72 31 / 1 47 37-800
Telefax: +49 (0) 72 31 / 1 47 37-49

www.quipsy.de
info@quipsy.de

Geschäftsführer: Andreas Reiling



QUIPSY®
CAQ - SOFTWARE